

CATÁLOGO DE PRODUCTO

SOLUCIONES EN EL MANEJO DE LÍQUIDOS



SOBRE NOSOTROS

Con más de 26 años de experiencia, en Aban Steel somos una empresa colombiana líder en el diseño, fabricación e instalación de tanques metálicos y calderería en acero, ofreciendo soluciones personalizadas que cumplen con normas internacionales como AWWA, API, ASME, UL y ASTM. Nos especializamos en brindar soluciones técnicas a proyectos del sector agroindustrial, tratamiento de aguas e industria general, garantizando altos estándares de calidad, innovación y confianza.

LINEA DE PRODUCTOS

- Tanques para gas
- Tanques especiales
- Tanques doble pared estándar
- Tanques horizontales doble pared UL-142
- Tanques cilíndricos con fondo plano o cónico
- Tanques horizontales pared simple UL-142
- Tanques para líquidos inflamables bajo norma
- Tanques verticales atmosféricos horizontales

SECTORES

Atendemos diversos sectores productivos con soluciones adaptadas a sus necesidades específicas, combinando experiencia técnica, calidad y eficiencia para aportar valor real a cada industria en la que hemos participado.



Agroindustria



Construcción



Oil and gas

Servicios



Diseño



Ingeniería



Asesoría



Soporte



TABLA DE CONTENIDOS



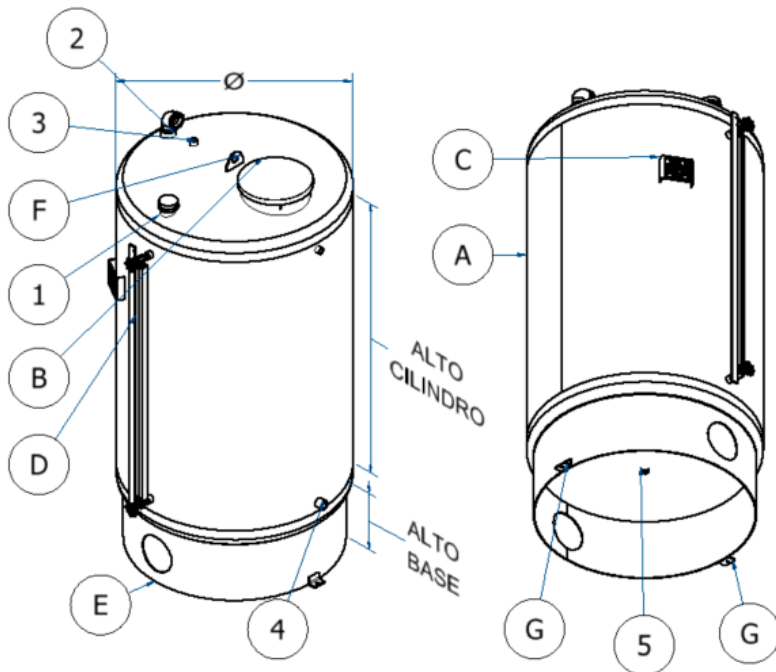
01	Combustible
02	Aire
03	Filtros
04	Otros



01

COMBUSTIBLE

TANQUES VERTICALES SIMPLE PARED ESTANDAR

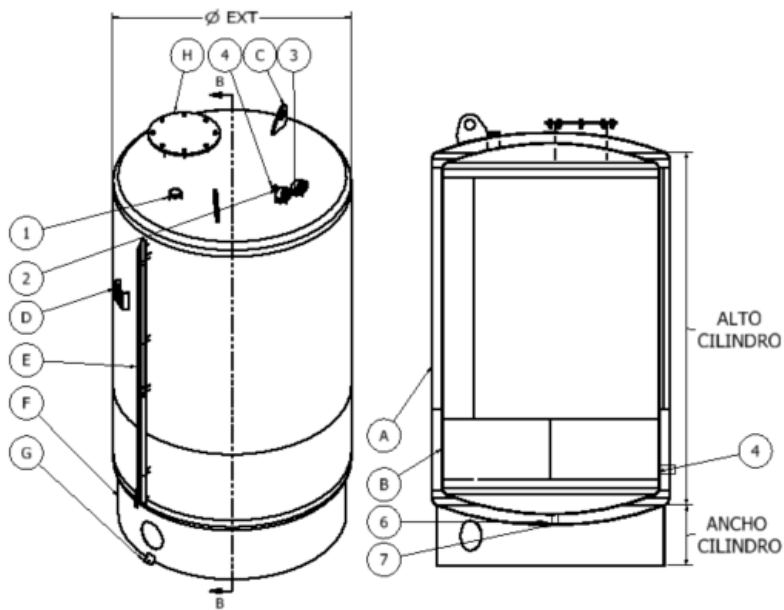


Referencia	Referencia
1	Llenado
2	Desfoque
3	Retorno
4	Salida
5	Drenaje
A	Tanque
B	Hand hole
C	Placa
D	Nivel Mangera
E	Base
F	Cancamo

FICHA TÉCNICA

Referencia	Capacidad (GLS)	Ø (mm)	Alto cilindro (mm)	Alto base (mm)	Espesor tapas (mm)	Espesor cilindro (mm)	Peso (kg)
TVS-60-MA	60	520	1000	300	3	3	75
TVS-100-MA	100	680	1000	300	3	3	105
TVS-150-MA	150	780	1200	300	3	3	135
TVS-200-MA	200	860	1200	300	3	3	150
TVS-250-MA	250	950	1200	300	3	3	160
TVS-300-MA	300	950	1500	300	3	3	185
TVS-400-MA	400	1080	1500	300	3	3	235
TVS-500-MA	500	1080	2000	300	3	3	280
TVS-600-MA	600	1080	2400	300	3	3	310
TVS-700-MA	700	1150	2400	300	3	3	330
TVS-1000-MA	1000	1250	3000	300	3	3	420

TANQUES VERTICALES DOBLE PARED ESTANDAR

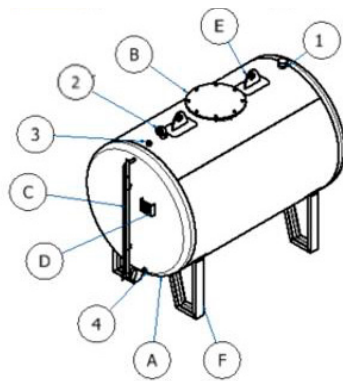
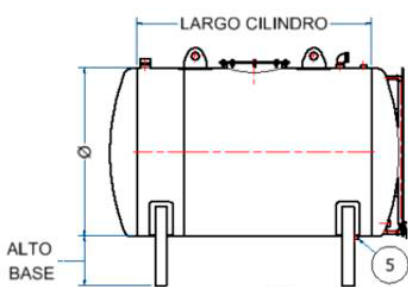


Referencia	Referencia
1	Llenado
2	Desfoque inter
3	Desfoque exter
4	Retorno
5	Salida
6	Drenaje exter
7	Drenaje inter
A	Tanque exter
B	Tanque inter
C	Cancamo de izaje
D	Placa identificación
E	Nivel manguera
F	Base
G	Soporte anclaje
H	Hand hole

FICHA TÉCNICA

Referencia	Capacidad (GLS)	Øext (mm)	Alto cilindro (mm)	Alto base (mm)	Espesor tapas (mm)	Espesor cilindro (mm)	Peso (kg)
TVS DP-60-MA	60	622	1102	300	3	3	155
TVS DP-100-MA	100	782	1102	300	3	3	225
TVS DP-150-MA	150	922	1102	300	3	3	275
TVS DP-200-MA	200	1032	1102	300	3	3	315
TVS DP-250-MA	250	1132	1102	300	3	3	355
TVS DP-300-MA	300	1052	1602	300	3	3	405
TVS DP-400-MA	400	1182	1602	300	3	3	465
TVS DP-500-MA	500	1182	2102	300	3	3	580
TVS DP-600-MA	600	1222	2302	300	3	3	640
TVS DP-700-MA	700	1282	2392	300	3	3	695
TVS DP-1000-MA	1000	1352	3102	300	3	3	890

TANQUE HORIZONTALES SIMPLE PARED ESTANDAR

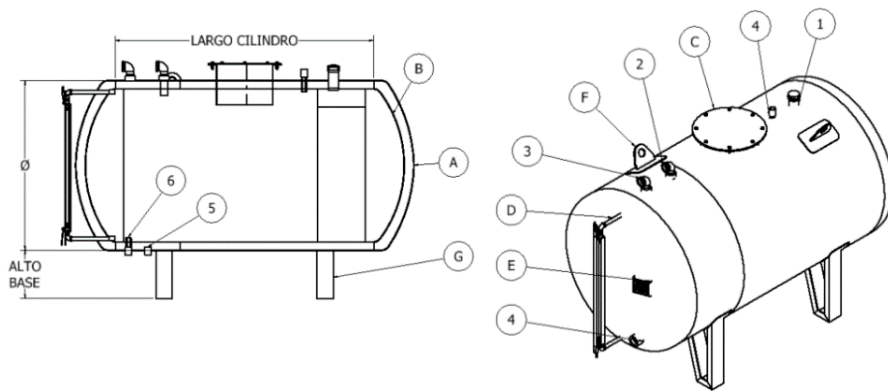


Referencia	Referencia
1	Llenado
2	Desfoque
3	Retorno
4	Salida
5	Drenaje
A	Tanque
B	Hand hole
C	Nivel Mangera
D	Placa identificación
E	Cancamo de izaje
F	Base

FICHA TÉCNICA

Referencia	Capacidad (GLS)	Ø ext (mm)	Largo cilindro (mm)	Alto base (mm)	Espesor cilindros (mm)	Espesor tapas (mm)	Peso (kg)
TVS-400-MA	400	1080	1500	300	3	3	245
TVS-500-MA	500	1080	2000	300	3	3	290
TVS-600-MA	600	1080	2400	300	3	3	325
TVS-700-MA	700	1150	2400	300	3	3	350
TVS-1000-MA	1000	1250	3000	300	3	3	455
TVS-1500-MA	1500	1500	3000	300	3	3	575
TVS-2000-MA	2000	1780	3000	300	3	3	700
TVS-2500-MA	2500	1920	3000	300	3	3	760
TVS-3000-MA	3000	1920	3600	300	3	4.5	860
TVS-5000-MA	5000	2220	4600	300	4.5	6	1840
TVS-10000-MA	10000	2540	7200	300	6	6	4100

TANQUE HORIZONTALES DOBLE PARED ESTANDAR

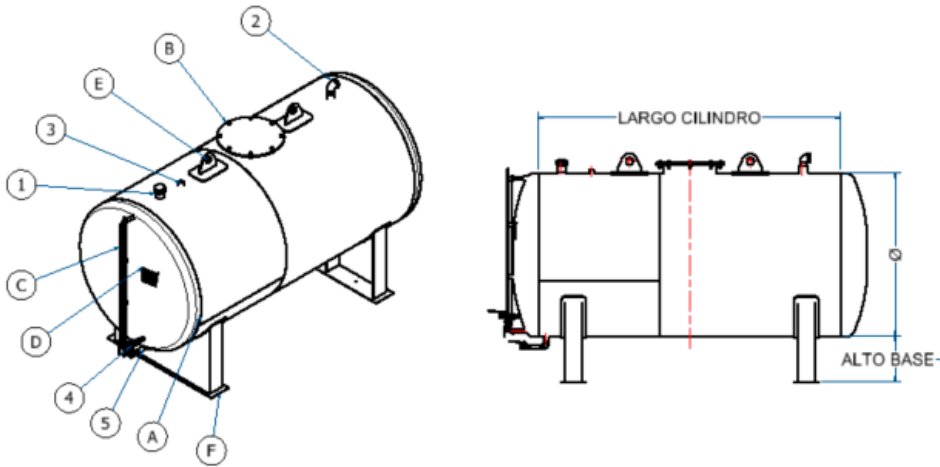


Referencia	Referencia
1	Llenado
2	Desfoque exter
3	Desfoque inter
4	Retorno
5	Salida
6	Drenaje exter
7	Drenaje inter
A	Tanque exter
B	Tanque inter
C	Man hole
D	Nivel manguera
E	Placa identificación
F	Cancamo izaje
G	Base

FICHA TÉCNICA

Referencia	Capacidad (GLS)	Ø ext (mm)	Largo cilindro (mm)	Alto base (mm)	Espesor Tk int(mm)	Espesor tk ext (mm)	Peso (kg)
TVS UL-400-MA	400	1182	1602	300	3	3	500
TVS UL-500-MA	500	1182	2102	300	3	3	595
TVS UL-600-MA	600	1192	2400	300	3	3	655
TVS UL-700-MA	700	1277	2400	300	3	3	710
TVS UL-1000-MA	1000	1352	3102	300	3	3	920
TVS UL-1500-MA	1500	1632	3102	300	3	3	1165
TVS UL-2000-MA	2000	1852	3102	300	3	3	1350
TVS UL-2500-MA	2500	2022	3102	300	3	3	1500
TVS UL-3000-MA	3000	2062	3602	300	3	3	1865
TVS UL-5000-MA	5000	2332	4800	300	6	6	4640
TVS UL-10000-MA	10000	2662	7200	300	6	6	8465

TANQUE HORIZONTALES SIMPLE PARED UL-142

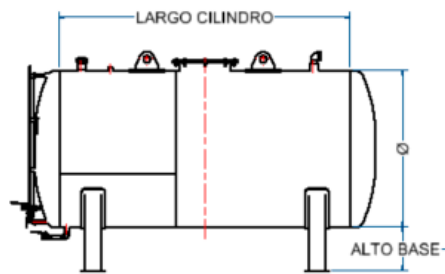
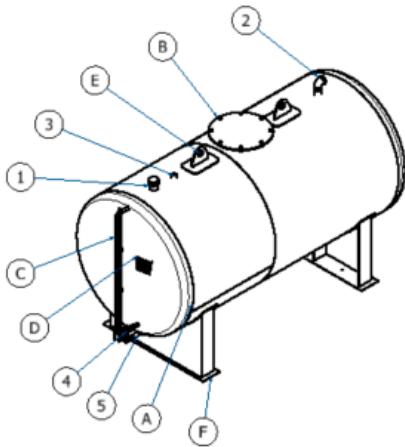


Referencia	Referencia
1	Llenado
2	Desfoque
3	Retorno
4	Salida
5	Drenaje
A	Tanque
B	Man hole
C	Nivel manguera
D	Placa identificación
E	Cancamo izaje
F	Base

FICHA TÉCNICA

Referencia	Capacidad (GLS)	Ø ext (mm)	Largo cilindro (mm)	Alto base (mm)	Espesor Tk int(mm)	Espesor tk ext (mm)	Peso (kg)
TVS UL-400-MA	400	1080	1500	300	3	3	276
TVS UL-500-MA	500	1080	2000	300	3	3	320
TVS UL-600-MA	600	1080	2400	300	3	3	355
TVS UL-700-MA	700	1150	2400	300	3	3	375
TVS UL-1000-MA	1000	1250	3000	300	3	3	495
TVS UL-1500-MA	1500	1500	3000	300	4.5	4.5	805
TVS UL-2000-MA	2000	1780	3000	300	4.5	4.5	1030
TVS UL-2500-MA	2500	1920	3000	300	4.5	4.5	1120
TVS UL-3000-MA	3000	1920	3600	300	4.5	4.5	1280

TANQUE HORIZONTALES DOBLE PARED UL-142



Referencia	Referencia
1	Llenado
2	Desfoque exter
3	Desfoque inter
4	Retorno
5	Salida
6	Drenaje exter
7	Drenaje inter
A	Tanque exter
B	Tanque inter
C	Man hole
D	Nivel manguera
E	Placa identificación
F	Cancamo izaje
G	Base

FICHA TÉCNICA

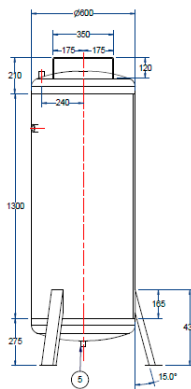
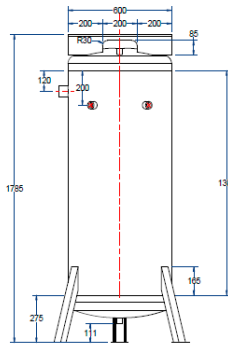
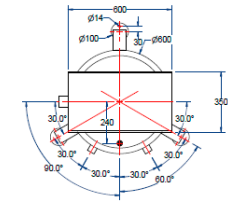
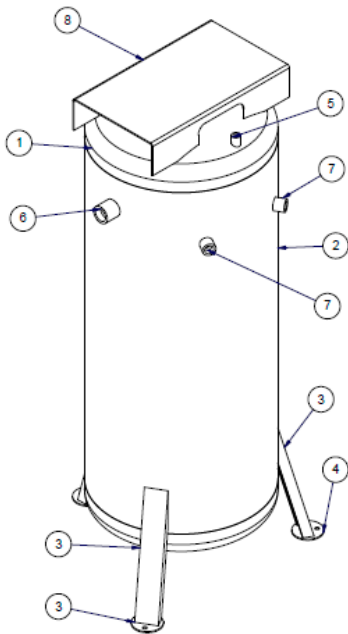
Referencia	Capacidad (GLS)	Ø ext (mm)	Largo cilindro (mm)ext	Alto base (mm)	Espesor Tk int(mm)	Espesor tk ext (mm)	Peso (kg)
THS UL DP-400-MA	400	1233	1653	300	3	3	575
THS UL DP-500-MA	500	1233	2155	300	3	3	670
THS UL DP-600-MA	600	1255	2400	300	3	3	730
THS UL DP-700-MA	700	1403	2400	300	3	3	830
THS UL DP-1000-MA	1000	1403	3155	300	3	3	995
THS UL DP-1500-MA	1500	1685	3155	300	3	3	1320
THS UL DP-2000-MA	2000	1903	3155	300	4.5	3	1830
THS UL DP-2500-MA	2500	1905	3855	300	4.5	3	2090
THS UL DP-3000-MA	3000	1930	4555	300	4.5	3	2385

A welder wearing a blue uniform and a protective mask is working on a metal structure. Sparks are flying from the welding point. The scene is dimly lit with a blue tint.

02

AIRE

TANQUES DE AIRE VERTICALES

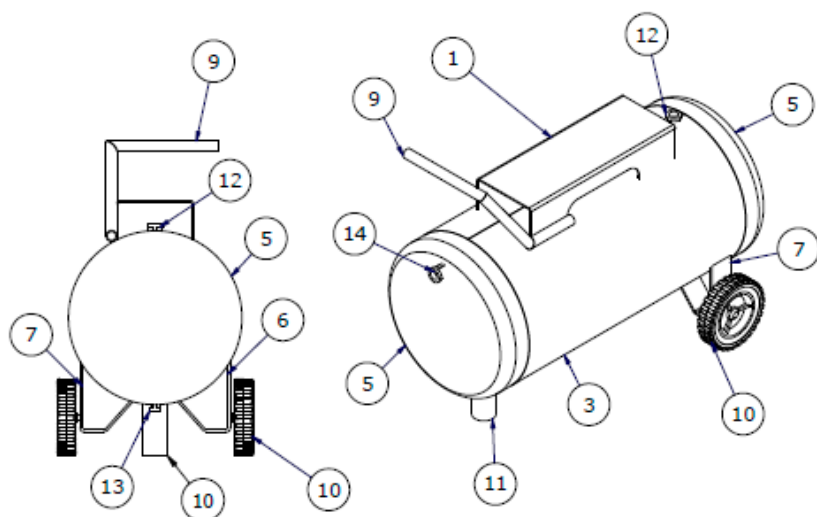


Referencia	Referencia
1	Tapa
2	Cuerpo
3	Patas
5	Union Manometro
6	Entrada
7	Salida
8	Mesa compresor

FICHA TÉCNICA

Referencia	Capacidad (GLS)	Ø (mm)	Alto cilindro (mm)	Alto piso (mm)	Espesor cilindro (mm)	Espesor tapas (mm)
TVS-25-A	25	340	1000	100	3	3
TVS-35-A	35	400	1000	100	3	3
TVS-40-A	40	400	1200	100	3	3
TVS-50-A	50	500	900	100	3	3
TVS-60-A	60	500	1100	100	3	3
TVS-80-A	80	600	1000	100	3	3
TVS-100-A	100	600	1300	100	3	3
TVS-110-A	110	600	1400	100	3	3

TANQUES DE AIRE HORIZONTALES



Referencia	Referencia
1	Mesa compresor
3	Cuerpo
5	Tapas
6-7	Patas
10	Ruedas
11	Soporte
12	Llenado
13	Drenaje
14	Salida

FICHA TÉCNICA

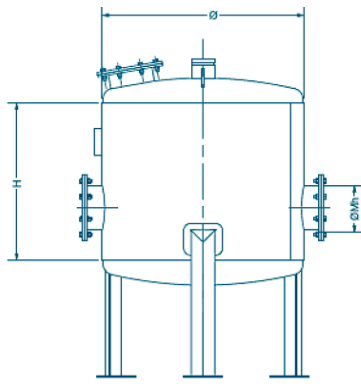
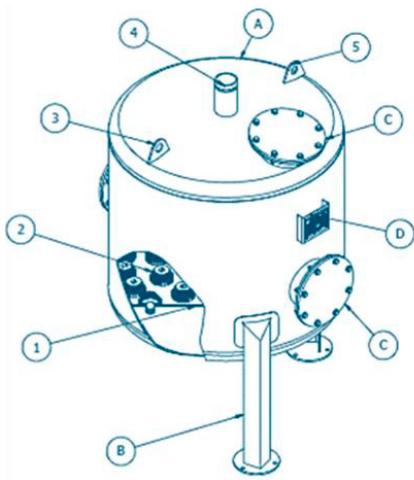
Referencia	Capacidad (GLS)	Øext (mm)	Alto cilindro (mm)	Alto base (mm)	Espesor cilindro (mm)	Espesor tapas (mm)	Llantas
THS-10-A	10	290	500	100	3	3	Si
THS-15-A	15	340	600	100	3	3	Si
THS-25-A	25	400	700	100	3	3	Si
THS-35-A	35	400	1000	100	3	3	No
THS-40-A	40	500	700	100	3	3	No
THS-50-A	50	500	900	100	3	3	No
THS-60-A	60	500	1100	100	3	3	No
THS-80-A	80	600	1000	100	3	3	No
THS-100-A	100	600	1300	100	3	3	No
THS-80-A	110	600	1400	100	3	3	No



03

Filtros

FILTROS PARA RIEGO



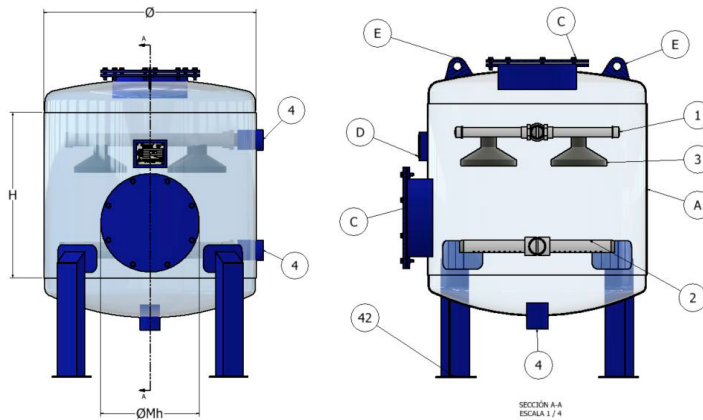
Referencia	Referencia
1	Falso fondo
2	Hongos
3	Cancamo Izaje
4	Uniones
A	Tanque
B	Base
C	Hand hole
D	Placa identificación

FICHA TÉCNICA

Referencia	Capacidad (GLS)	Ø (in)	Ø (mm)	Alto cil H (mm)	#Hongos	ØEntrada	ØSalida	ØManhles Mh(mm)	#Manholes	PSI Máx
FPR-30-MA	30	16"	406	350	17	2"	2"	220	1	3
FPR-50-MA	50	20"	526	457	20	2"	2"	220	2	3
FPR-60-MA	60	24"	616	457	30	2"	2"	220	2	3
FPR-80-MA	80	28"	716	600	32	2"	2"	220	3	3
FPR-100-MA	100	30"	768	600	40	2 1/2"	2 1/2"	220	3	3
FPR-120-MA	120	34"	846	600	48	3"	3"	220	3	3
TVS-150-A	150	36"	939	700	60	4"	4"	220	3	3

FILTROS PARA RIEGO

COLECTORES Y DIFUSORES

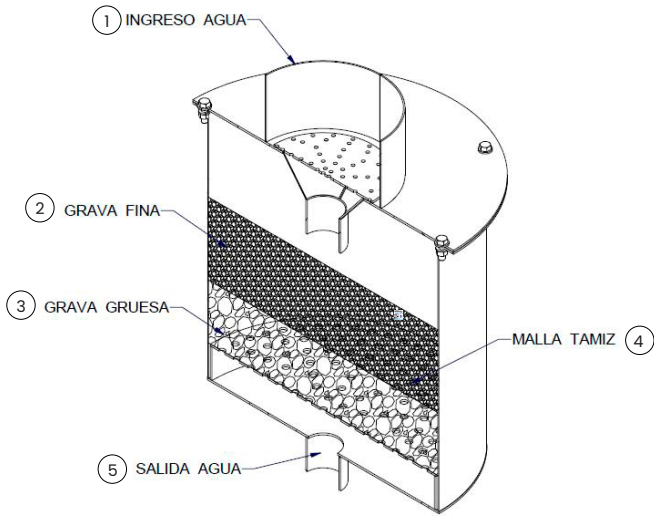


Referencia	Referencia
1	Difusores
2	Colectores
3	Duchas
4	Uniones
A	Tanque
B	Base
C	Hand hole
D	Placa identificación
E	Soporte anclaje

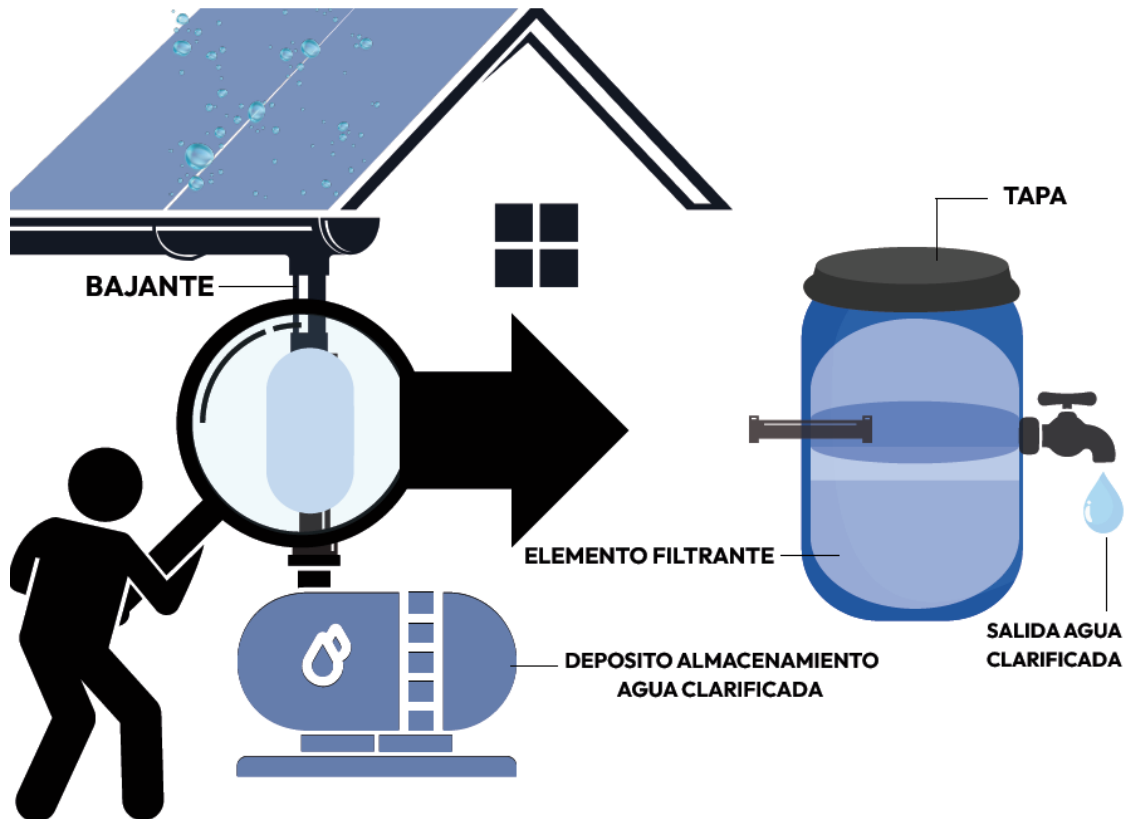
FICHA TÉCNICA


Referencia	Capacidad (GPM)	Ø (in)	Ø (mm)	Alto cil H (mm)	ØEntrada	ØSalida	ØManhles Mh(mm)	#Manholes	PSI Máx
FPR-30-MA	30	16"	406	350	2"	2"	220	1	3
FPR-50-MA	50	20"	526	457	2"	2"	220	2	3
FPR-60-MA	60	24"	616	457	2"	2"	220	2	3
FPR-80-MA	80	28"	716	600	2"	2"	220	3	3
FPR-100-MA	100	30"	768	600	2 1/2"	2 1/2"	220	3	3
FPR-120-MA	120	34"	846	600	3"	3"	220	3	3
TVS-150-A	150	36"	939	700	4"	4"	220	3	3

FILTROS PARA AGUA LLUVIA



Referencia	Referencia
1	Ingreso agua
2	Grava fina
3	Grava gruesa
4	Malla Tamiz
5	Salida agua





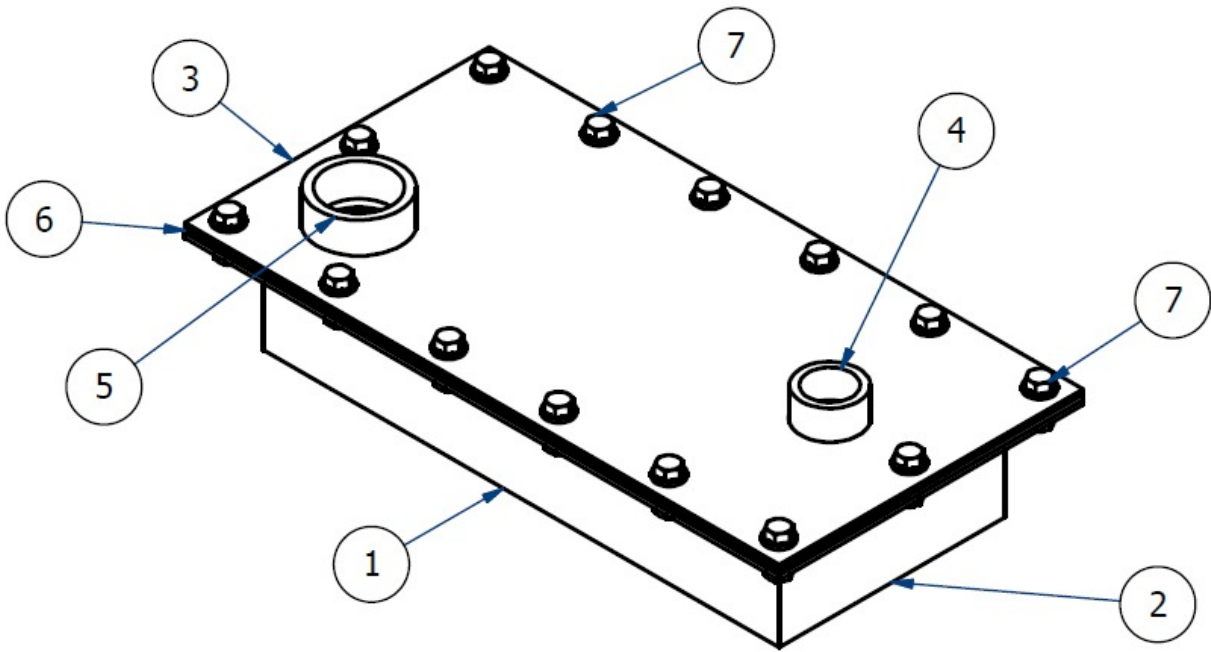
04

OTROS

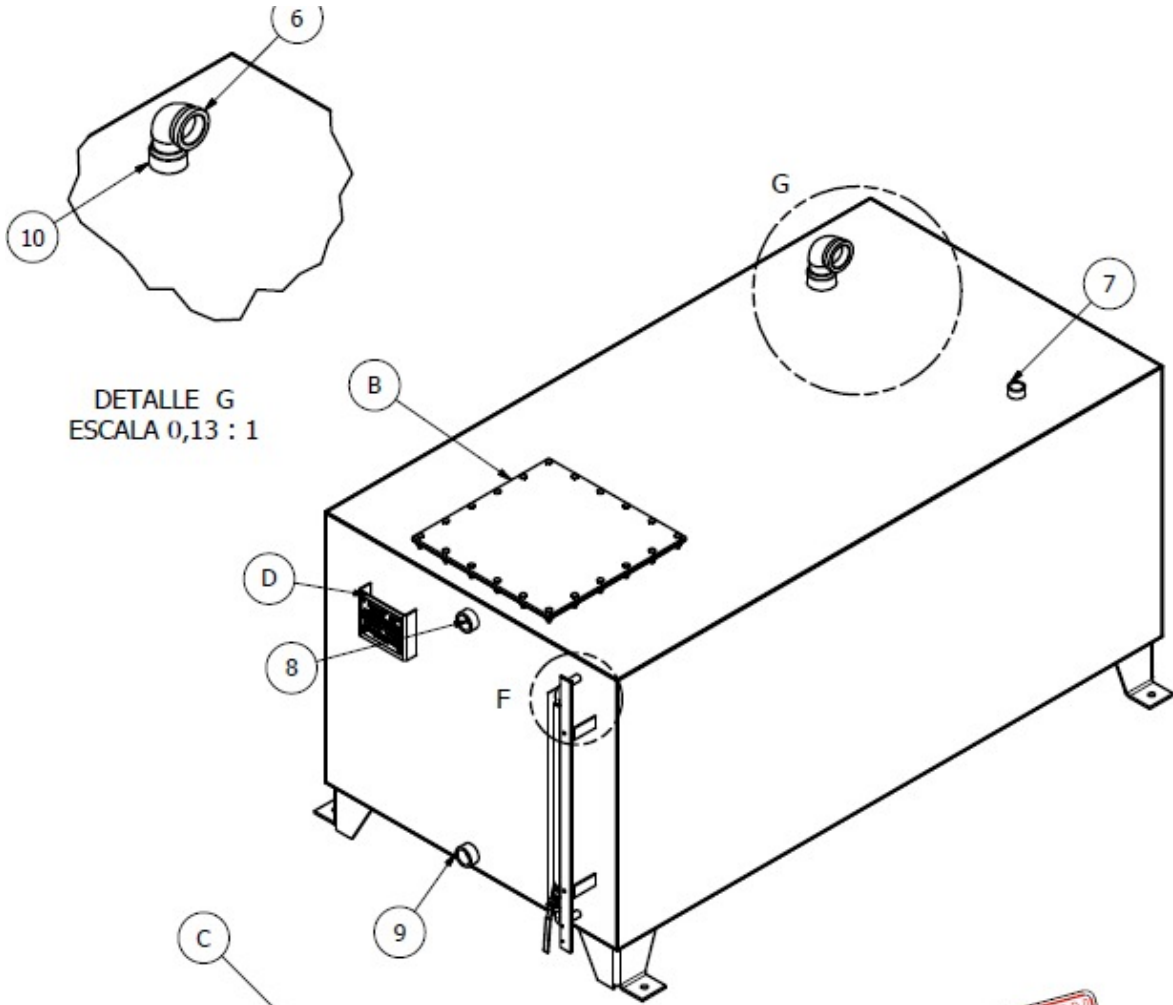
MIRILLA
DE VIDRIO



HAND HOLE
RECTANGULAR



TANQUE NIVEL CONSTANTE

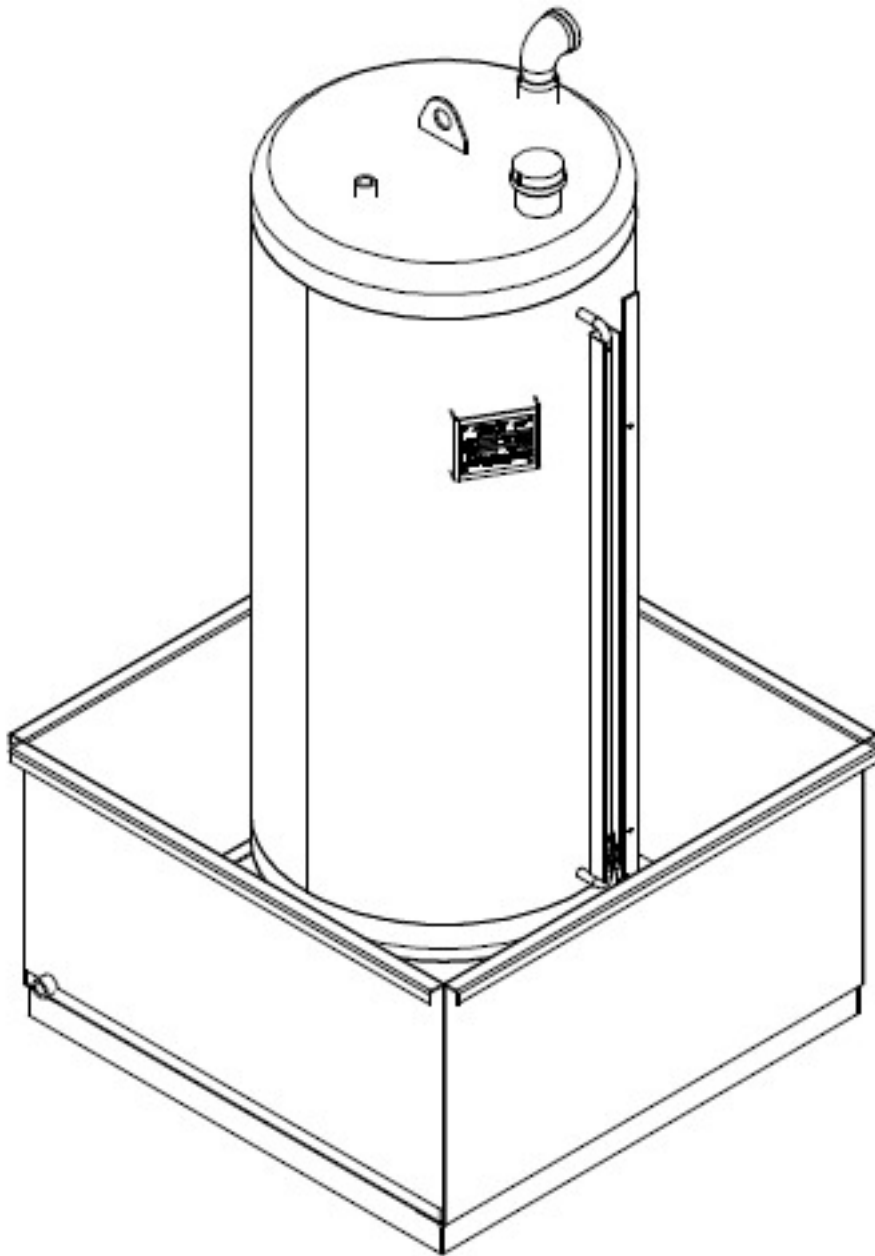


DETALLE G
ESCALA 0,13 : 1

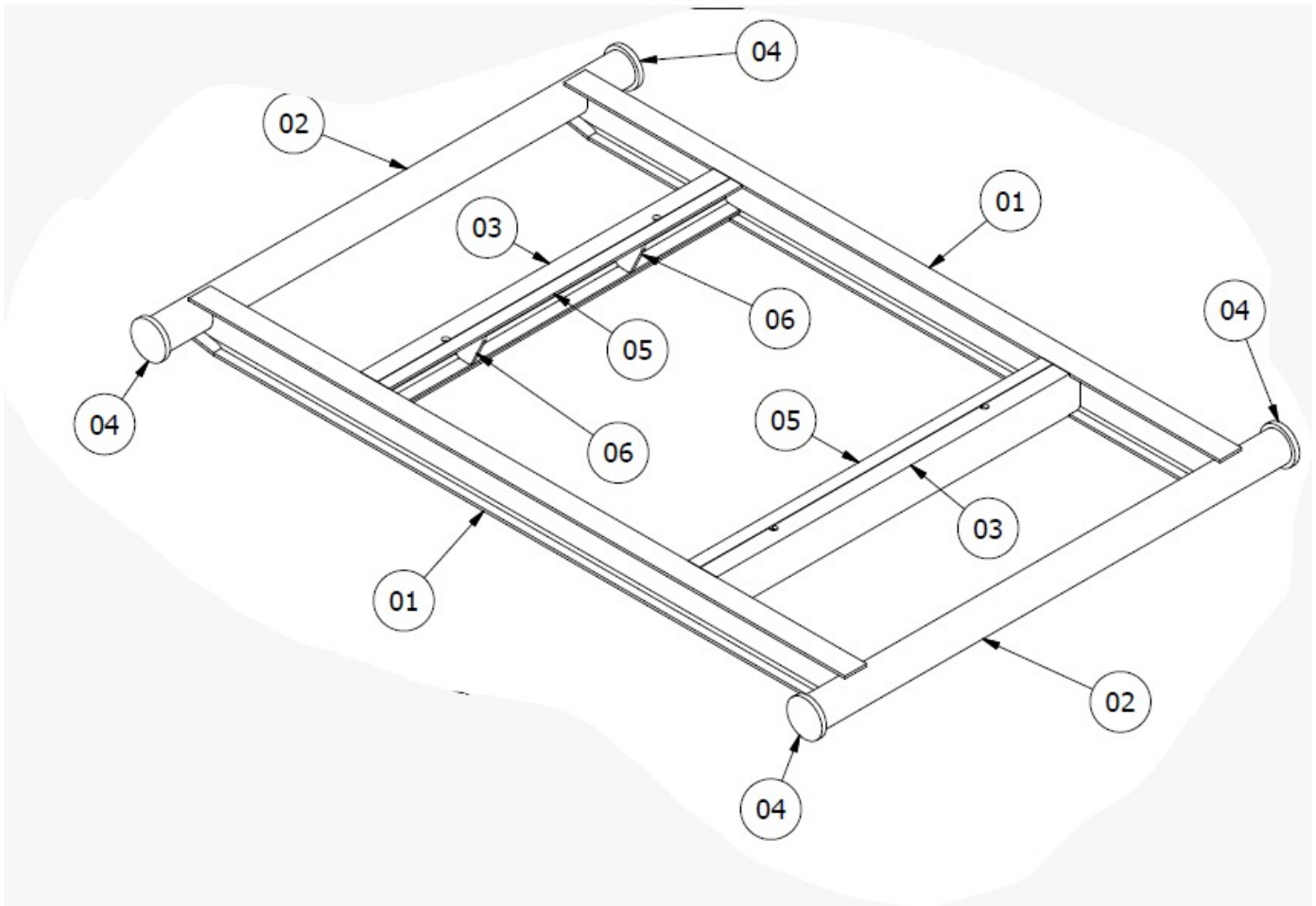
DETALLE F
ESCALA 1/2

APROBACION
NO VALIDO PARA FABRICACION

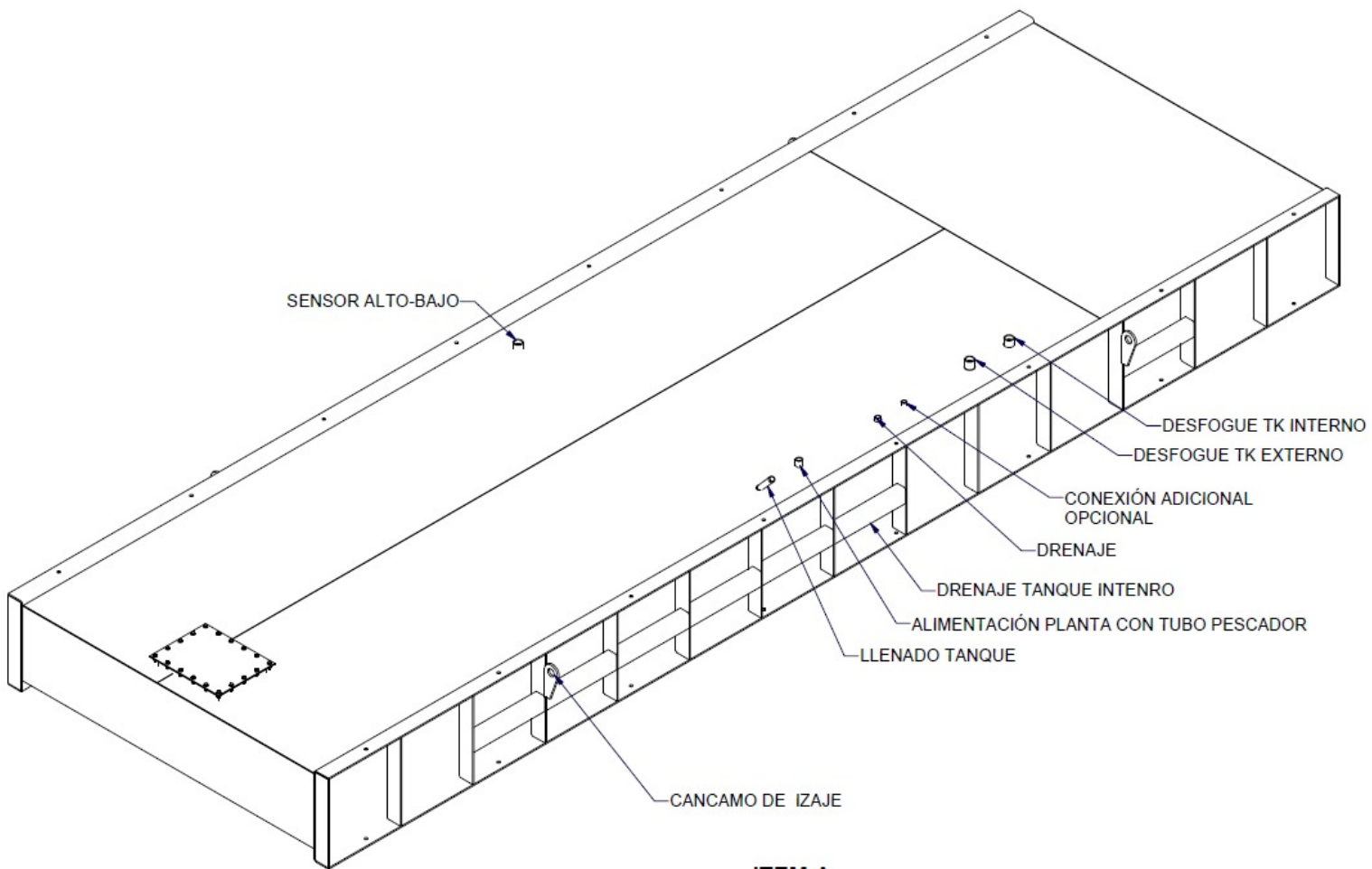
DIQUE PARA
TANQUES



SKID

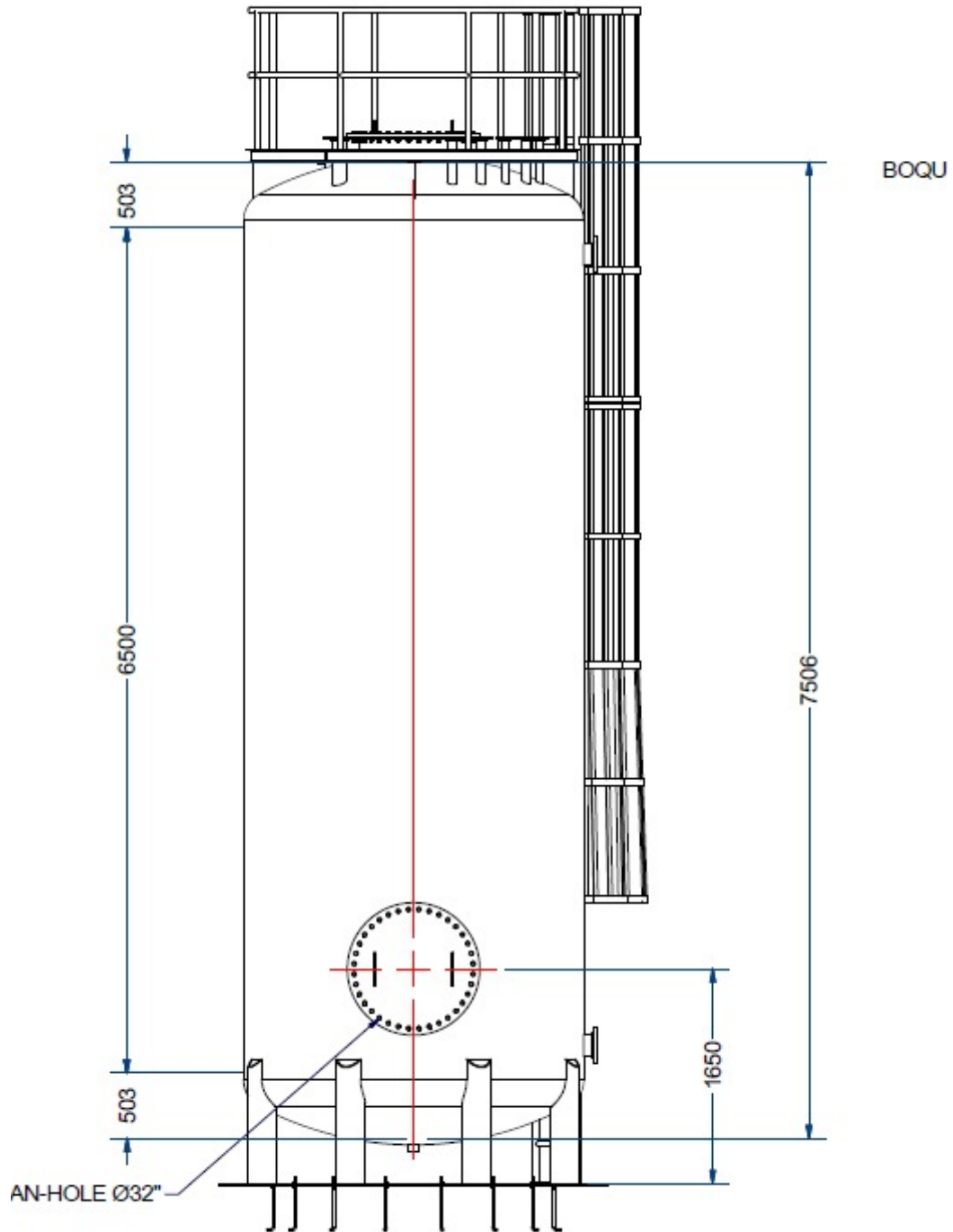


TANQUES
ESPECIALES

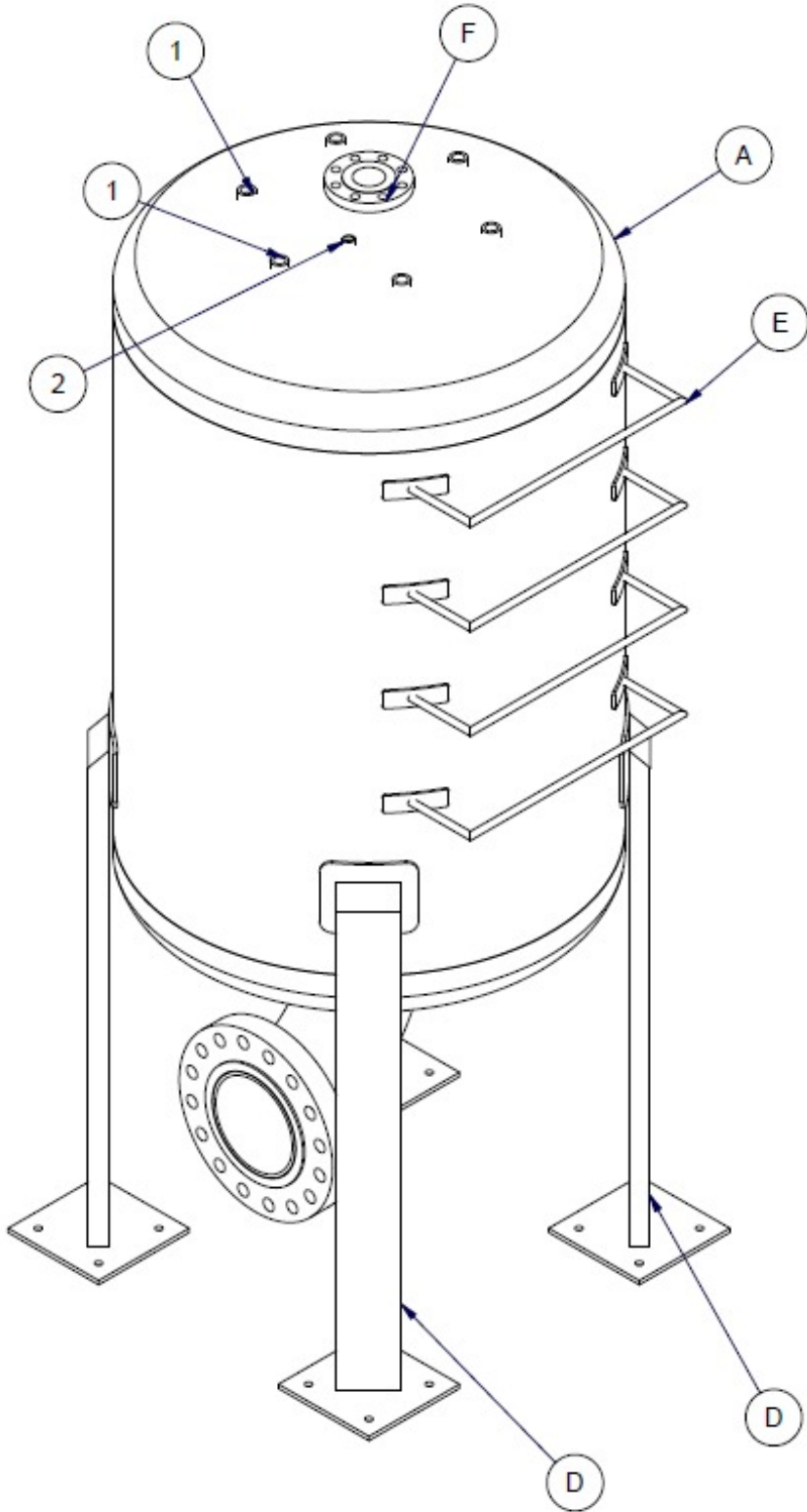


ITEM A
TKREC-DP-1500 GLS UL-142
MAT:A-53- CANT:
ESCALA:1 / 30

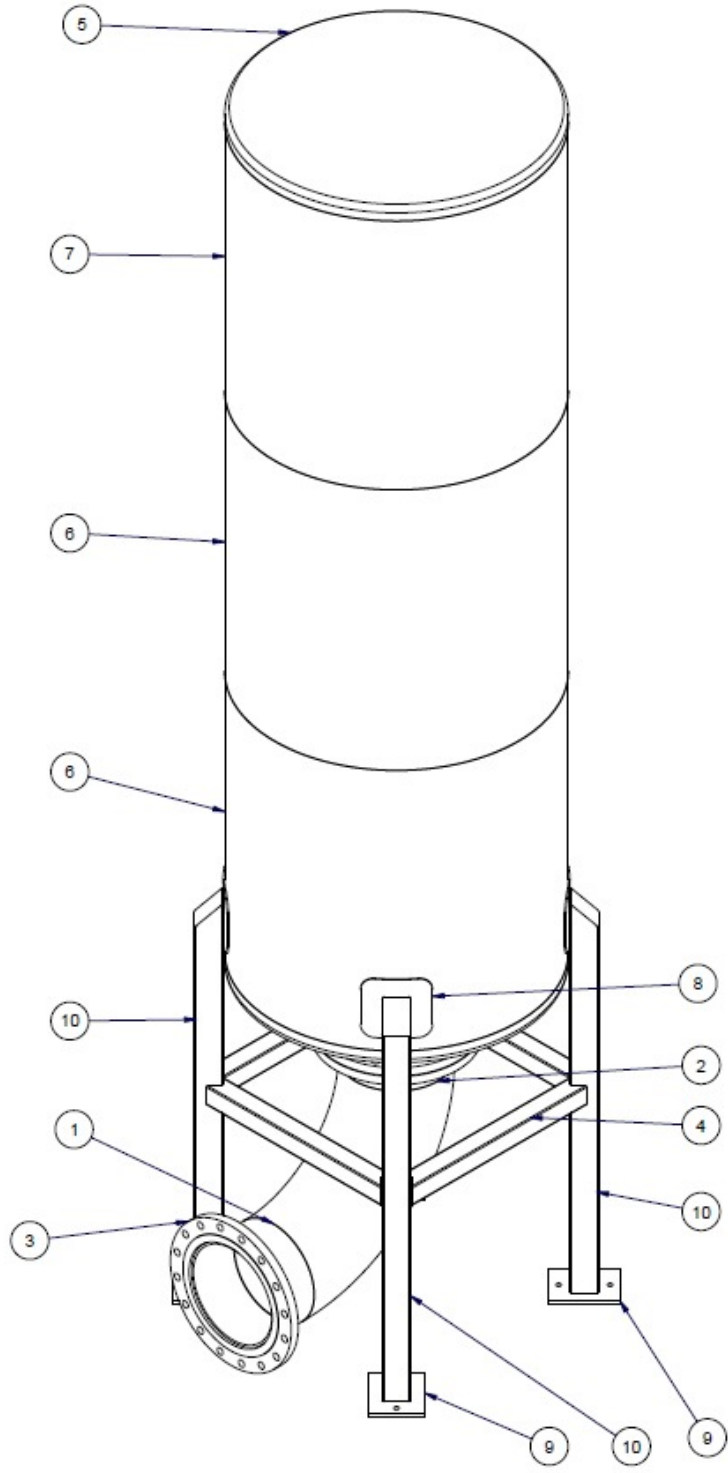
TANQUES
ESPECIALES






TANQUES
ESPECIALES



TANQUES
ESPECIALES





 320 3042721
 Carrera 124a #18a-81
 abansteel@gmail.com